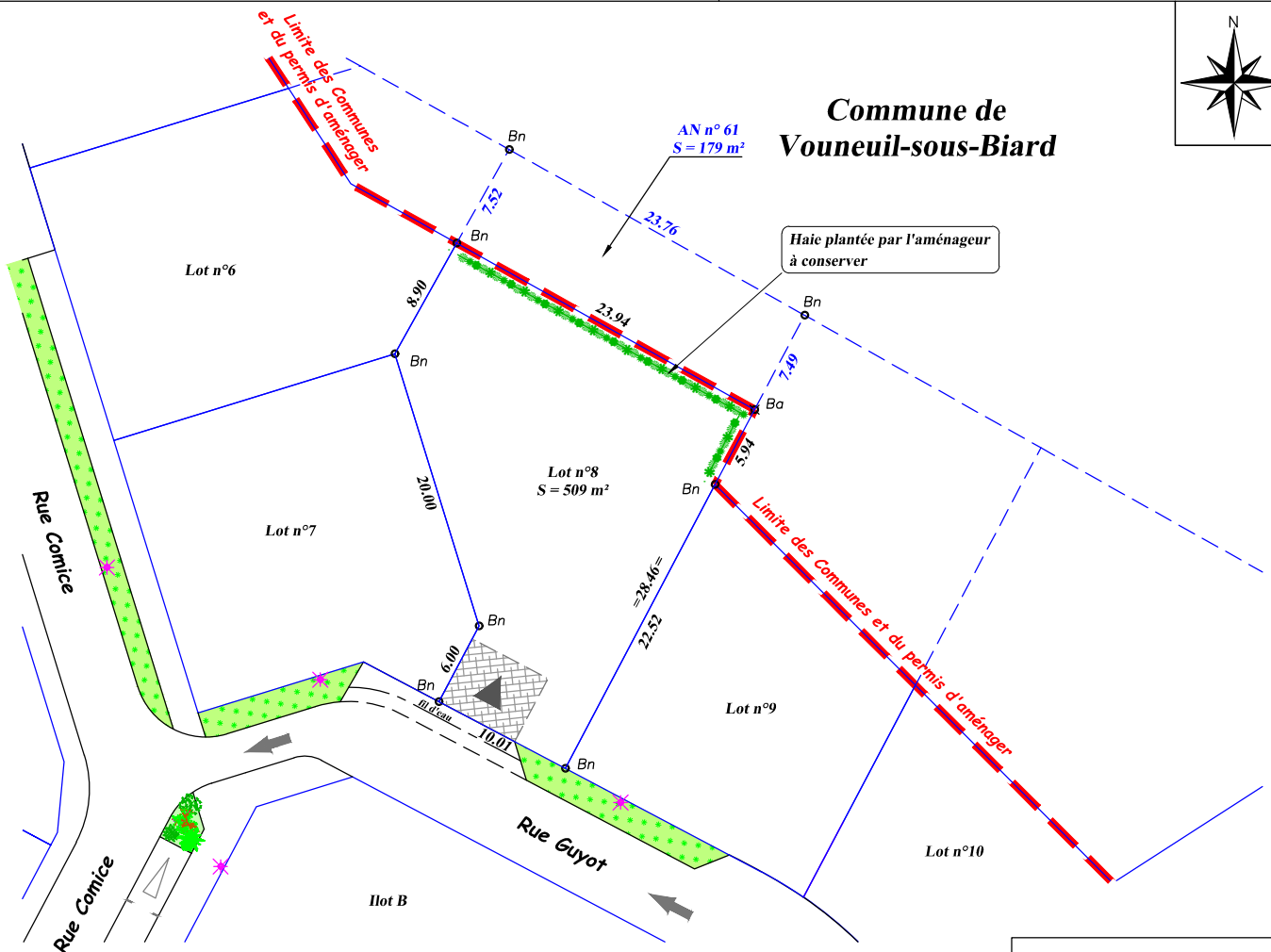


BIARD

PLAN DU LOT N° 8

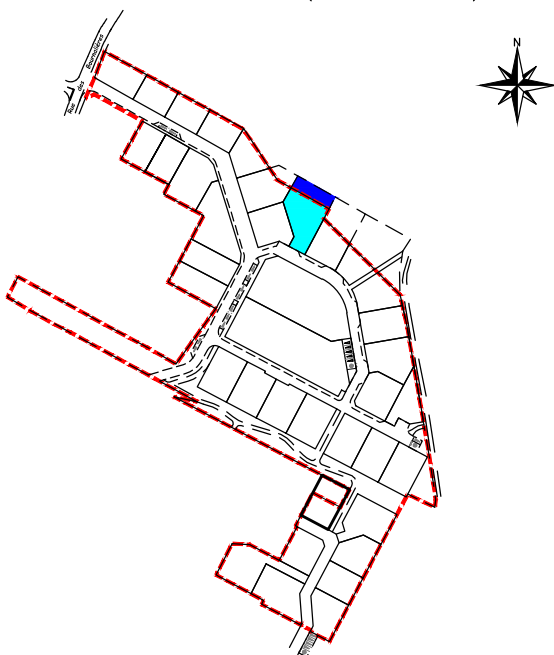
Lotissement "Les Bournalières 4"

Commune de
Vouneuil-sous-Biard



Echelle : 1/500e

Plan de situation (sans échelle)



Lotissement autorisé le 19 Septembre 2022
Arrêté N° PA 086 027 21 X0002

Surface de plancher maximale autorisée = 200 m²

Superficie = 509 m²

REFERENCES CADASTRALES

Section : AR n° 270

Lieu-dit : "Les Bournalières"

LEGENDE

Bn	Borne nouvelle O.G.E.		Emplacement privatif non clos sur rue (emplacement 6.00mx5.00m minimum)
Ba	Borne ancienne		Accès véhicules au lot obligatoire
cm	Coin mur		Accès véhicules au lot conseillé
=28.49=	Cote totale du lot		Noue + plantations
28.49	Cote entre bornes		Place de parking
	Cote corde		Canélabre (position indicative)
	Clôture privative		
	Mur privatif		
	Circulation à sens unique		